

**FIRST
LEGO
LEAGUE**

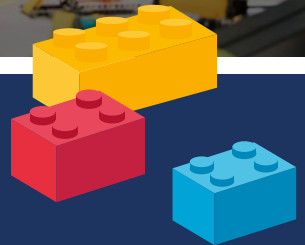
Bewerbt euch für ein Forschungs-
und Robotikpaket für das Schuljahr
2024/2025!



Leidenschaft für MINT!

FIRST LEGO League
Im Klassenzimmer

ein Förderprogramm der Sage Foundation
und HANDS on TECHNOLOGY e. V.



Das Bildungsprogramm ermöglicht Schülerinnen und Schülern MINT spielerisch und praxisnah zu erleben und ihre Fähigkeiten in den Fächern Mathematik, Informatik, Naturwissenschaften und Technik nachhaltig zu stärken. Und ganz nebenbei werden Teamwork, Kommunikation und Projektmanagement erlernt.

Was beinhaltet die Förderung von Klassen durch die Sage Foundation?

FIRST LEGO League Explore Im Klassenzimmer

max. 30 SchülerInnen im Alter von 6 bis 10 Jahre
(Teilnahme mit mindestens 2 Klassen je Schule)

FÜR ALLE VON
6-10 JAHREN

Die Förderung beinhaltet:

- ✓ 5 Robotik-Sets (LEGO® Education SPIKE™ Essential) pro Klasse
- ✓ 5 Explore Sets der aktuellen Saison pro Klasse
- ✓ gedruckte Handbücher für SchülerInnen und Lehrkräfte
- ✓ Material für die schulinterne Abschlussveranstaltung (Urkunden und Medaillen)
- ✓ Teilnahme an der offiziellen FIRST LEGO League Explore Ausstellung in Leipzig im Januar 2025
- ✓ Teilnahmegebühr und Versandkosten
- ✓ Fortbildung zum MINT-Angebot und zum Robotik-Set



Was beinhaltet die Förderung von Klassen durch die Sage Foundation?

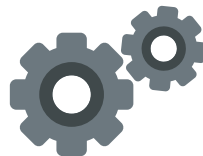
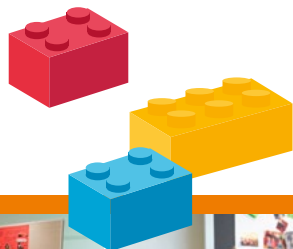
FIRST LEGO League Challenge Im Klassenzimmer

max. 30 SchülerInnen im Alter von 9 bis 16 Jahre
(Teilnahme mit mindestens 2 Klassen je Schule)

FÜR ALLE VON
9-16 JAHREN

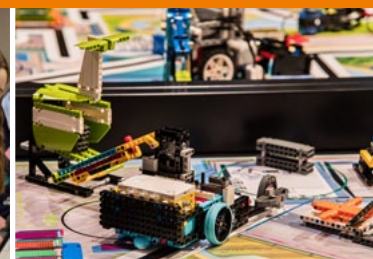
Die Förderung beinhaltet:

- ✓ 5 Robotik-Sets (LEGO® Education SPIKE™ Prime) pro Klasse
- ✓ 2 Spieltische pro Schule (Tischmaße: 2,50 m x 1,50 m)
- ✓ 2 Challenge Sets der aktuellen Saison pro Schule
- ✓ gedruckte Handbücher für SchülerInnen und Lehrkräfte
- ✓ Material für die schulinterne Abschlussveranstaltung (Pokal, Urkunden, Medaillen)
- ✓ Teilnahme am FIRST LEGO League Challenge Regionalwettbewerb Leipzig im Januar 2025
- ✓ Teilnahmegebühr und Versandkosten
- ✓ Fortbildung zum MINT-Angebot und zum Robotik-Set



Info-Veranstaltung

Lernen Sie uns und unsere MINT-Bildungsangebote kennen. Die aktuellen Termine zur Online-Informationsveranstaltung finden Sie unter: first-lego-league.org/de/infoveranstaltung



Welche Teilnahmebedingungen müssen Teams und Klassen erfüllen?

Bewerben können sich Grundschulen und weiterführende Schulen aus Leipzig und dem Leipziger Umland. Mit mindestens 2 Klassen können Schulen am Förderprogramm teilnehmen. Robotik-Sets und Spieltische sind eine Leihgabe und gehen nach zwei- bzw. dreijähriger Programmteilnahme in den Besitz der Schule über. Die Lehrkräfte unterstützen die Wirkungsmessung am Ende eines Förderjahres durch das Ausfüllen eines Fragebogens und stehen ggf. für ein Interview (Dauer: 30 Min) zur Verfügung.

Wie können sich Schulen bewerben?

Füllen Sie das Antragsformular auf unserer Internetseite aus und senden Sie es per E-Mail an:  kh@hands-on-technology.org

Antrag unter:  first-lego-league.org/de/foerdern/foerderangebote

HANDS on TECHNOLOGY e. V.

Wir sind ein gemeinnütziger Verein, der seit 2002 erfolgreich Bildungsprojekte im MINT-Bereich organisiert, um Kinder und Jugendliche im Alter von 4–16 Jahren für Wissenschaft, Forschung und Technik zu begeistern. So entwickeln bereits Kindergarten- und Grundschulkinder wertvolle Schlüsselkompetenzen für ihr weiteres Leben. HANDS on TECHNOLOGY e. V. ist zentraler Partner der FIRST LEGO League in Deutschland, Österreich und der Schweiz.

Sage Foundation

Die Sage Foundation verfolgt das Ziel, gemeinnützige Organisationen finanziell zu unterstützen, um Menschen dabei zu helfen, ihr volles Potenzial zu entfalten. Sie fördern junge Menschen, um ihre Zukunftschancen zu verwirklichen. In Kooperation mit HANDS on TECHNOLOGY e. V. fördert die Sage Foundation mehrere Schulklassen in Leipzig. Das MINT-Bildungsprogramm FIRST LEGO League beeinflusst nachhaltig die Fähigkeiten von Kindern und Jugendlichen in den Bereichen MINT, Teamwork und Kommunikation.



Haben Sie Fragen?

Ihre Ansprechpartnerin für das Sage Foundation Förderprogramm ist Kristina Hagen, zu erreichen unter:

 kh@hands-on-technology.org

 0341-246 15 83